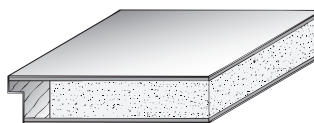


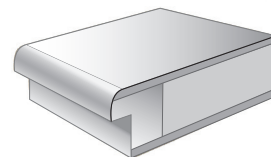
TECHNISCHE ANGABEN

nach DIN	DIN 18101
Türstärke	ca. 40mm
Kante	Rundkante
Oberflächenart	Lackierung
Farbton	Weißlack 1.0 ähnlich RAL 9010
Mittellage	leichte Vollspanplatte
Falz	13 x 25,5 mm
Rahmen	MDF, unten kürzbar um 15 mm
Bänder	V0020 vernickelt
Schloss	BB-Schloss nickelsilber
Absperrung	Hartfaser formgeprägt
Beanspruchungsgruppe	N (normal)

MITTELLAGE



KANTE



MASSE AM FERTIGEN TÜRLBLATT | HÖHE (mm)

H	1985	2110
h1	145	219
h2	271	271
h3	95	95
h4	1008	1008
h5	92	92
h6	277	277
h7	96	147

MASSE AM FERTIGEN TÜRLBLATT | BREITE (mm)

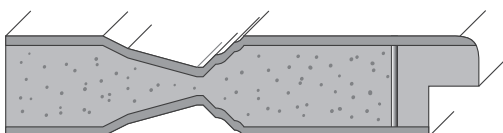
B	735	860	985
b1	220,5	270,5	320,5
b2	100	112,5	125
b3	94	94	94
b4	535	635	735

GLASMASSE (mm)

Türblatt	Ausschnitt	Glasmaß	Ausschnitt	Glasmaß
1985 x 735	535 x 274	530 x 269	220,5 x 1012	2 Stk. 1007 x 215
1985 x 860	635 x 274	630 x 269	270,5 x 1012	2 Stk. 1007 x 265
1985 x 985	735 x 274	730 x 269	320,5 x 1012	2 Stk. 1007 x 315
2110 x 735	535 x 274	530 x 269	220,5 x 1012	2 Stk. 1007 x 215
2110 x 860	635 x 274	630 x 269	270,5 x 1012	2 Stk. 1007 x 265
2110 x 985	735 x 274	730 x 269	320,5 x 1012	2 Stk. 1007 x 315

TOLERANZEN: ±3 mm

QUERSCHNITT TÜRLBLATT | PROFIL



QUERSCHNITT TÜRLBLATT | VERGLASUNG

