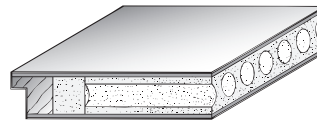


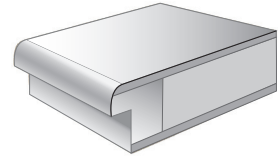
TECHNISCHE ANGABEN

nach DIN	DIN 18101
Türstärke	ca. 40 mm
Kante	Rundkante
Oberflächenart	Lackierung
Farbton	Weißlack 1.0 ähnlich RAL 9010
Mittellage	Röhrenspanplatte
Falz	13 x 25,5 mm
Rahmen	MDF, unten kürzbar um 15 mm
Bänder	V0020 vernickelt
Schloss	BB-Schloss nickelsilber
Absperrung	Hartfaser formgeprägt
Beanspruchungsgruppe	N (normal)

MITTELLAGE



KANTE



MASSE AM FERTIGEN TÜRLATT | HÖHE (mm)

H	1985	2110
h1	142	230
h2	560	560
h3	120	120
h4	1046	1046
h5	117	154

MASSE AM FERTIGEN TÜRLATT | BREITE (mm)

B	610	735	860	985
b1	375	475	575	675
b2	117,5	130	142,5	155

TOLERANZEN:

± 3 mm

QUERSCHNITT TÜRLATT | PROFIL

